



Dispensa

W każdym domu przechowuje się dużą ilość żywności. Produkty wymagające chłodzenia odruchowo umieszczamy w lodówce. Suche produkty często rozproszone są w wielu szafkach, co powoduje chaos.

W systemie Dispensa zapasy są umieszczone w jednej, doskonale zorganizowanej przestrzeni, do której mamy wygodny dostęp z obu stron szafki.

- Wszystko w zasięgu Twojej ręki;
- Idealna do wąskich szafek;
- Doskonały przegląd zawartości;
- Regulacja koszy co 10 cm, co umożliwi dostosowanie do produktów o różnej wysokości;
- Wszystkie kosze z pełnym dnem pokryte są antypoślizgową powłoką lub nakładaną matą.

OBCIĄŻENIE:
OBCIĄŻENIE NA PÓŁKĘ:

100 kg
18 kg

Zobacz produkt:



Nr art.	reling/kosz	dno/mata	linia	zakres wysokości w świetle	liczba półek
01.1305.KPL/B	biały	antracyt	Libell	1600-1900 mm	5
01.1306.KPL/B	biały	antracyt	Libell	1900-2300 mm	6
01.1305.KPL/S	szary	antracyt	Libell	1600-1900 mm	5
01.1306.KPL/S	szary	antracyt	Libell	1900-2300 mm	6
01.1305.KPL/A	antracyt	antracyt	Libell	1600-1900 mm	5
01.1306.KPL/A	antracyt	antracyt	Libell	1900-2300 mm	6

Nr art.	reling/kosz	dno/mata	linia	zakres wysokości w świetle	liczba półek
001.08.KPL/A	antracyt	antracyt	ARENA Style	1600-1900 mm	5
001.09.KPL/A	antracyt	antracyt	ARENA Style	1900-2300 mm	6
01.13064.KPL/B	biały	antracyt	Libell	1600-1900 mm	5
01.13065.KPL/B	biały	antracyt	Libell	1900-2300 mm	6
01.13064.KPL/S	szary	antracyt	Libell	1600-1900 mm	5
01.13065.KPL/S	szary	antracyt	Libell	1900-2300 mm	6
01.13064.KPL/A	antracyt	antracyt	Libell	1600-1900 mm	5
01.13065.KPL/A	antracyt	antracyt	Libell	1900-2300 mm	6

Nr art.	reling/kosz	dno/mata	linia	zakres wysokości w świetle	liczba półek
01.1308.KPL/S	szary	antracyt	Libell	1600-1900 mm	5
01.1309.KPL/S	szary	antracyt	Libell	1900-2300 mm	6

Nr art.	reling/kosz	dno/mata	linia	zakres wysokości w świetle	liczba półek
01.1946.KPL/B	szary	białe	ARENA Silver	1600-1900 mm	5
01.1966.KPL/B	szary	białe	ARENA Silver	1900-2300 mm	6
01.1946.KPL/S	szary	szare	ARENA Silver	1600-1900 mm	5
01.1966.KPL/S	szary	szare	ARENA Silver	1900-2300 mm	6
001.19.KPL/A	antracyt	antracyt	ARENA Style	1600-1900 mm	5
001.21.KPL/A	antracyt	antracyt	ARENA Style	1900-2300 mm	6
01.1312.KPL/B	biały	antracyt	Libell	1600-1900 mm	5
01.1313.KPL/B	biały	antracyt	Libell	1900-2300 mm	6
01.1312.KPL/S	szary	antracyt	Libell	1600-1900 mm	5
01.1313.KPL/S	szary	antracyt	Libell	1900-2300 mm	6
01.1312.KPL/A	antracyt	antracyt	Libell	1600-1900 mm	5
01.1313.KPL/A	antracyt	antracyt	Libell	1900-2300 mm	6

Nr art.	reling/kosz	dno/mata	linia	zakres wysokości w świetle	liczba półek
01.1956.KPL/B	szary	białe	ARENA Silver	1600-1900 mm	5
01.1976.KPL/B	szary	białe	ARENA Silver	1900-2300 mm	6
01.1956.KPL/S	szary	szare	ARENA Silver	1600-1900 mm	5
01.1976.KPL/S	szary	szare	ARENA Silver	1900-2300 mm	6
001.20.KPL/A	antracyt	antracyt	ARENA Style	1600-1900 mm	5
001.22.KPL/A	antracyt	antracyt	ARENA Style	1900-2300 mm	6
01.1322.KPL/B	biały	antracyt	Libell	1600-1900 mm	5
01.1323.KPL/B	biały	antracyt	Libell	1900-2300 mm	6
01.1322.KPL/S	szary	antracyt	Libell	1600-1900 mm	5
01.1323.KPL/S	szary	antracyt	Libell	1900-2300 mm	6
01.1322.KPL/A	antracyt	antracyt	Libell	1600-1900 mm	5
01.1323.KPL/A	antracyt	antracyt	Libell	1900-2300 mm	6

ARENA Silver



ARENA Style



Libell



MODUŁ
200

MODUŁ
250

MODUŁ
275

MODUŁ
300

MODUŁ
400



Zobacz produkt:



Tandem III

Domowa spiżarnia z prawdziwego zdarzenia, która pomieści duże ilości żywności w opakowaniach.

Wewnętrzne półki łatwo przesuwają się do przodu podczas otwierania drzwi, dzięki czemu zawsze masz szybki dostęp do zawartości.

TANDEM pozwala uporządkować w jednym miejscu produkty, które nie wymagają chłodzenia. Można je układać tak jak w lodówce – na drzwiach i wewnątrz systemu.

- Wszystko w zasięgu ręki
- Idealna do szerokich szafek
- Doskonały przegląd zawartości
- Kosze z pełnym dnem pokryte są antypoślizgową powłoką.

OBCIĄŻENIE: 84 kg
 OBCIĄŻENIE dla półki wewnętrznej: 10 kg
 OBCIĄŻENIE dla półki na stelażu: 4 kg

Nr art.	reling	dno	linia	wysokość w świetle	liczba półek
012.2433.21	szary	białe	ARENA Silver	min. 1700 mm	6+6
012.2433.22	szary	szare	ARENA Silver	min. 1700 mm	6+6
012.2431.33	antracyt	antracyt	ARENA Style	min. 1700 mm	6+6
012.2432.33	antracyt	antracyt	ARENA Pure	min. 1700 mm	6+6

MODUŁ
450

Nr art.	reling	dno	linia	wysokość w świetle	liczba półek
012.2533.21	szary	białe	ARENA Silver	min. 1700 mm	6+6
012.2533.22	szary	szare	ARENA Silver	min. 1700 mm	6+6
012.2531.33	antracyt	antracyt	ARENA Style	min. 1700 mm	6+6
012.2532.33	antracyt	antracyt	ARENA Pure	min. 1700 mm	6+6

MODUŁ
500

Nr art.	reling	dno	linia	wysokość w świetle	liczba półek
012.2633.21	szary	białe	ARENA Silver	min. 1700 mm	6+6
012.2633.22	szary	szare	ARENA Silver	min. 1700 mm	6+6
012.2631.33	antracyt	antracyt	ARENA Style	min. 1700 mm	6+6
012.2632.33	antracyt	antracyt	ARENA Pure	min. 1700 mm	6+6

MODUŁ
600





Turn Motion III

Obracana półka do szafek głębokich

Zobacz produkt:



Extendo

Praktyczne wysuwane półki

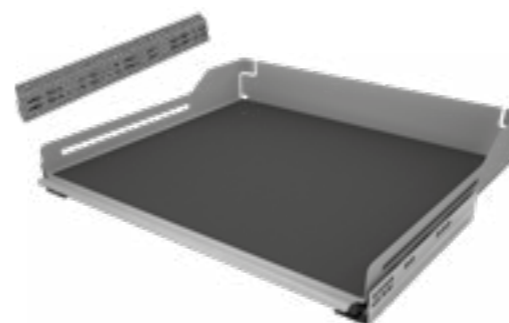
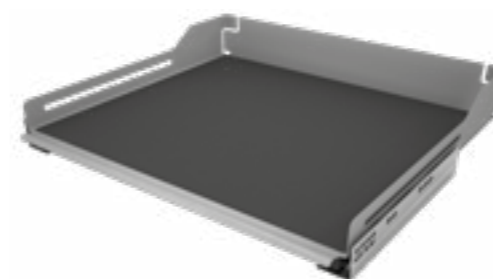
Półki Extendo możesz dostosować do różnych potrzeb – od wysuwanej półki nad ekspresem lub piekarnikiem, przez konfigurację narożników z dwiema lub trzema półkami, aż po wysoki moduł z pojedynczymi, wysuwanymi elementami.

TurnMotion III to innowacyjna obracana półka, która redefiniuje przestrzeń w szafkach kuchennych. Półkę można obracać o 360°, dzięki czemu przedmioty do przechowywania znajdują się w centrum uwagi z każdej strony, dokładnie wtedy, gdy są potrzebne.



Nr. art.	kolor	linia	moduł
001.703.01	biała	TurnMotion III	600 mm
001.703.43	antracyt	TurnMotion III	600 mm

MODUŁ
600



MODUŁ 600 DO ZAWIASÓW Z USKOKIEM ZEROWYM

Nr. art.	półka	mata	linia	szerokość półki
15.0024.KPL/BA	biała	antracyt	Libell	550 mm
15.0024.KPL/SA	szara	antracyt	Libell	550 mm
15.0024.KPL/AA	antracyt	antracyt	Libell	550 mm

MODUŁ 600 DO ZWYKŁYCH ZAWIASÓW

Nr. art.	półka	mata	linia	szerokość półki
15.1054.KPL/BA	biała	antracyt	Libell	525 mm
15.1054.KPL/SA	szara	antracyt	Libell	525 mm
15.1054.KPL/AA	antracyt	antracyt	Libell	525 mm

W komplecie listwa dystansowa (25 mm).



Cargo dwupółkowe SNELLO

Pełne dna półek zapobiegają przewracaniu się butelek i wypadaniu drobnych przedmiotów, zapewniając im stabilność. Półki można zdejmować, co ułatwia ich czyszczenie i ponowne umieszczenie na miejscu.

MODUŁ 150

Nr art.	kosz	mata	linia
04.801.B	biały	antracyt	Libell
04.801.S	szary	antracyt	Libell
04.801.A	antracyt	antracyt	Libell

MODUŁ 200

Nr art.	kosz	mata	linia
04.802.B	biały	antracyt	Libell
04.802.S	szary	antracyt	Libell
04.802.A	antracyt	antracyt	Libell

MODUŁ 300

Nr art.	kosz	mata	linia
04.803.B	biały	antracyt	Libell
04.803.S	szary	antracyt	Libell
04.803.A	antracyt	antracyt	Libell



Cargo z wieszakiem na ręczniki

Zobacz produkt:



MODUŁ 150

Nr art.	kosz	mata	linia
04.800.B	biały	antracyt	Libell
04.800.S	szary	antracyt	Libell
04.800.A	antracyt	antracyt	Libell



Cargo dwupółkowe PINELLO

MODUŁ
150/ 200/ 300

Nr art.	kosz	mata	linia	moduł	liczba półek
04.8211.KPL/B	biały	biała	Liro	150 mm	2
04.8211.KPL/S	szary	antracyt	Liro	150 mm	2
04.8211.KPL/A	antracyt	antracyt	Liro	150 mm	2
04.8221.KPL/B	biały	biała	Liro	200 mm	2
04.8221.KPL/S	szary	antracyt	Liro	200 mm	2
04.8221.KPL/A	antracyt	antracyt	Liro	200 mm	2
04.8231.KPL/B	biały	biała	Liro	300 mm	2
04.8231.KPL/S	szary	antracyt	Liro	300 mm	2
04.8231.KPL/A	antracyt	antracyt	Liro	300 mm	2



Cargo na deski PINELLO

MODUŁ
300

Nr art.	kosz	mata	linia	moduł	strona
04.8241.KPL/B	biały	biała	Liro	300 mm	lewa
04.8243.KPL/B	biały	biała	Liro	300 mm	prawa
04.8241.KPL/S	szary	antracyt	Liro	300 mm	lewa
04.8243.KPL/S	szary	antracyt	Liro	300 mm	prawa
04.8241.KPL/A	antracyt	antracyt	Liro	300 mm	lewa
04.8243.KPL/A	antracyt	antracyt	Liro	300 mm	prawa



Cargo na ręczniki PINELLO

MODUŁ
300

Nr art.	kosz	mata	linia	moduł	strona
04.8251.KPL/B	biały	biała	Liro	300 mm	lewa
04.8253.KPL/B	biały	biała	Liro	300 mm	prawa
04.8251.KPL/S	szary	antracyt	Liro	300 mm	lewa
04.8253.KPL/S	szary	antracyt	Liro	300 mm	prawa
04.8251.KPL/A	antracyt	antracyt	Liro	300 mm	lewa
04.8253.KPL/A	antracyt	antracyt	Liro	300 mm	prawa



Push-to-open Pinello



Nr art.	typ	strona
04.8326.S	Push-to-open Pinello	lewa
04.8327.S	Push-to-open Pinello	prawa

Wyciąg wąski „15” dwupółkowy

MODUŁ
150

Nr art.	reling	dno	linia
04.406.S	szary	szare	Silver
004.73.A	antracyt	antracyt	Style



Fakturowane dno półek zwiększa przyczepność i zapobiega przesuwaniu produktów.



Każda przestrzeń do przechowywania w Twojej kuchni ma znaczenie - nawet ta niewielka. Cargo „15” to rozwiązanie do zagospodarowania wąskich szczelin w zabudowie podblatowej. Idealnie nadaje się do przechowywania przypraw, olejów oraz niezbędnych przyborów do sprzątania.

WYCIĄGI WASKIE

Zobacz produkt:



JUNIOR

Junior to jedno z tych cargo, które zamontowane w szafce znacząco poprawia ergonomię pracy w kuchni. Dzięki nim przechowywanie przypraw, napojów oraz produktów spożywczych staje się zdecydowanie łatwiejsze i wygodniejsze.

Zobacz produkt:



Wyciąg wąski „15” z wieszakiem

MODUŁ
150

Nr art.	reling	dno	linia
04.396.S	szary	szare	Silver
004.72.A	antracyt	antracyt	Style



Nr art.	reling	dno	linia
04.81116.KPL/B	szary	białe	ARENA Silver
04.81116.KPL/S	szary	szare	ARENA Silver
004.81111.KPL/A	antracyt	antracyt	ARENA Style

MODUŁ
300

Nr art.	reling	dno	linia
04.81216.KPL/B	szary	białe	ARENA Silver
04.81216.KPL/S	szary	szare	ARENA Silver
004.81211.KPL/A	antracyt	antracyt	ARENA Style

MODUŁ
400

Nr art.	reling	dno	linia
04.81316.KPL/B	szary	białe	ARENA Silver
04.81316.KPL/S	szary	szare	ARENA Silver
004.81311.KPL/A	antracyt	antracyt	ARENA Style

MODUŁ
450





LeMans II

Oplywowy kształt półek pokrytych powłoką antypoślizgową idealnie sprawdza się do przechowywania okrągłych naczyń. Dostęp z góry do każdej z półek osobno pozwala na łatwe wyjmowanie i układanie naczyń. Nawet maksymalnie obciążona półka wysuwa się płynnie, przy użyciu minimalnej siły.

- Łatwy montaż
- Otwarcie frontu min 85 stopni
- Możliwość regulacji wysokości górnej półki

OBCIĄŻENIE:
OBCIĄŻENIE na półkę:

50 kg
25 kg

Zobacz produkt:



Na zdjęciach systemy prawe

Nr art.	reling	dno	linia	wew. szer. szafki	wys. szafki	strona
05.7037.KPL/B	szary	białe	ARENA Silver	min. 800 mm	600 - 750 mm	prawa
05.7047.KPL/B	szary	białe	ARENA Silver	min. 800 mm	600 - 750 mm	lewa
05.7037.KPL/S	szary	szare	ARENA Silver	min. 800 mm	600 - 750 mm	prawa
05.7047.KPL/S	szary	szare	ARENA Silver	min. 800 mm	600 - 750 mm	lewa
005.403.KPL/A	antracyt	antracyt	ARENA Style	min. 800 mm	600 - 750 mm	prawa
005.404.KPL/A	antracyt	antracyt	ARENA Style	min. 800 mm	600 - 750 mm	lewa
005.4034.KPL/A	antracyt	antracyt	ARENA Pure	min. 800 mm	600 - 750 mm	prawa
005.4044.KPL/A	antracyt	antracyt	ARENA Pure	min. 800 mm	600 - 750 mm	lewa

MODUŁ
450

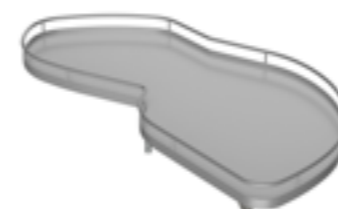
Nr art.	reling	dno	linia	wew. szer. szafki	wys. szafki	strona
05.7057.KPL/B	szary	białe	ARENA Silver	min. 910 mm	600 - 750 mm	prawa
05.7067.KPL/B	szary	białe	ARENA Silver	min. 910 mm	600 - 750 mm	lewa
05.7057.KPL/S	szary	szare	ARENA Silver	min. 910 mm	600 - 750 mm	prawa
05.7067.KPL/S	szary	szare	ARENA Silver	min. 910 mm	600 - 750 mm	lewa
005.405.KPL/A	antracyt	antracyt	ARENA Style	min. 910 mm	600 - 750 mm	prawa
005.406.KPL/A	antracyt	antracyt	ARENA Style	min. 910 mm	600 - 750 mm	lewa
005.4054.KPL/A	antracyt	antracyt	ARENA Pure	min. 910 mm	600 - 750 mm	prawa
005.4064.KPL/A	antracyt	antracyt	ARENA Pure	min. 910 mm	600 - 750 mm	lewa

MODUŁ
500

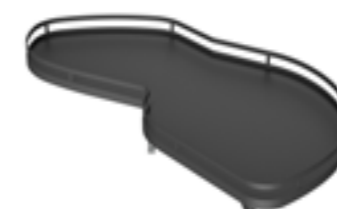
Nr art.	reling	dno	linia	wew. szer. szafki	wys. szafki	strona
05.7077.KPL/B	szary	białe	ARENA Silver	min. 960 mm	600 - 750 mm	prawa
05.7087.KPL/B	szary	białe	ARENA Silver	min. 960 mm	600 - 750 mm	lewa
05.7077.KPL/S	szary	szare	ARENA Silver	min. 960 mm	600 - 750 mm	prawa
05.7087.KPL/S	szary	szare	ARENA Silver	min. 960 mm	600 - 750 mm	lewa
005.407.KPL/A	antracyt	antracyt	ARENA Style	min. 960 mm	600 - 750 mm	prawa
005.408.KPL/A	antracyt	antracyt	ARENA Style	min. 960 mm	600 - 750 mm	lewa
005.4074.KPL/A	antracyt	antracyt	ARENA Pure	min. 960 mm	600 - 750 mm	prawa
005.4084.KPL/A	antracyt	antracyt	ARENA Pure	min. 960 mm	600 - 750 mm	lewa

MODUŁ
600

ARENA Silver



ARENA Style



ARENA Pure



Magic Corner Comfort

Umożliwia efektywne wykorzystanie ślepego narożnika. Prostokątny kształt półek idealnie nadaje się do przechowywania kanciastych przedmiotów, sprzętów kuchennych oraz artykułów spożywczych.

Wszystkie półki wysuwają się na zewnątrz, zapewniając wygodny dostęp do produktów przechowywanych w głębi szafki.

OBCIĄŻENIE na półkę zewnętrzną: 10 kg
OBCIĄŻENIE na półkę wewnętrzną: 8 kg



Zobacz produkt:



Nr art.	reling	dno	linia	wew. szer. szafki	wys. szafki	strona
05.06664.KPL/S	szary	szare	ARENA Silver	862-971 mm	min. 545 mm	prawa
05.06764.KPL/S	szary	szare	ARENA Silver	862-971 mm	min. 545 mm	lewa
005.501.KPL/A	antracyt	antracyt	ARENA Style	862-971 mm	min. 545 mm	prawa
005.502.KPL/A	antracyt	antracyt	ARENA Style	862-971 mm	min. 545 mm	lewa

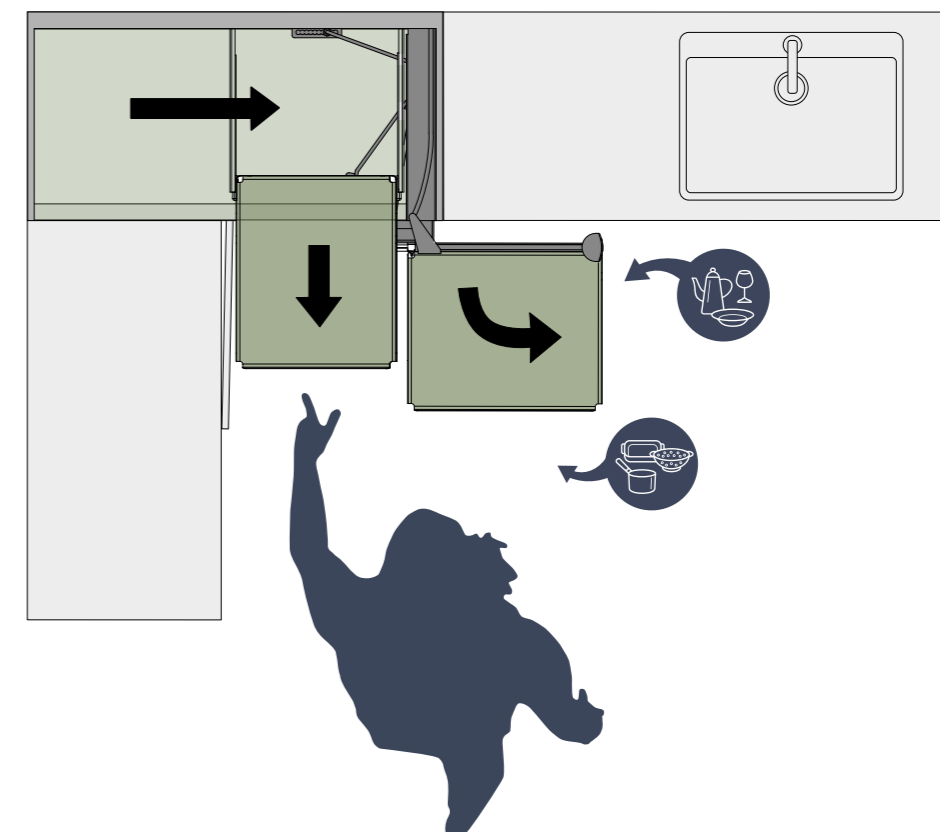
MODUŁ
450

Nr art.	reling	dno	linia	wew. szer. szafki	wys. szafki	strona
05.06264.KPL/S	szary	szare	ARENA Silver	862-971 mm	min. 545 mm	prawa
05.06364.KPL/S	szary	szare	ARENA Silver	862-971 mm	min. 545 mm	lewa
005.503.KPL/A	antracyt	antracyt	ARENA Style	862-971 mm	min. 545 mm	prawa
005.504.KPL/A	antracyt	antracyt	ARENA Style	862-971 mm	min. 545 mm	lewa

MODUŁ
500

Nr art.	reling	dno	linia	wew. szer. szafki	wys. szafki	strona
05.06064.KPL/S	szary	szare	ARENA Silver	962-1171 mm	min. 545 mm	prawa
05.06164.KPL/S	szary	szare	ARENA Silver	962-1171 mm	min. 545 mm	lewa
005.505.KPL/A	antracyt	antracyt	ARENA Style	962-1171 mm	min. 545 mm	prawa
005.506.KPL/A	antracyt	antracyt	ARENA Style	962-1171 mm	min. 545 mm	lewa

MODUŁ
600



System prawy



Zobacz produkt:



Zobacz produkt:



REVO

Obracane półki do szafki narożnej

OBCIĄŻENIE: 50 kg
OBCIĄŻENIE na półkę: 25 kg

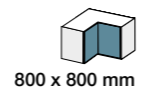
CHEFS TABLE

Mechanizm podnoszonego blatu roboczego

OBCIĄŻENIE: 16 kg

Nr art.	reling	dno	linia	wymiary szafki	średnica półki
05.2206.KPL/80/S	szary	szare	ARENA Silver	800 x 800 mm	710 mm
005.70.KPL/80/A	antracyt	antracyt	ARENA Style	800 x 800 mm	710 mm

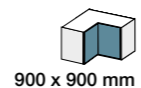
MODUŁ



800 x 800 mm

Nr art.	reling	dno	linia	wymiary szafki	średnica półki
05.2206.KPL/90/S	szary	szare	ARENA Silver	900 x 900 mm	810 mm
005.71.KPL/90/A	antracyt	antracyt	ARENA Style	900 x 900 mm	810 mm

MODUŁ



900 x 900 mm

Wysuwana półka, zaprojektowana z myślą o stabilnym i ergonomicznym użytkowaniu gabarytowych sprzętów AGD, takich jak roboty kuchenne czy frytkownice beztłuszczowe.

Nr. art.	nazwa
104.2602.33	Chefs Table





WKŁADY CLASSICO

290-350	340-390	390-440	490-540	590-640
455-490	455-490	455-490	455-490	455-490
SZUFLADA 400	SZUFLADA 450	SZUFLADA 500	SZUFLADA 600	SZUFLADA 700
Nr art. kolor	Nr art. kolor	Nr art. kolor	Nr art. kolor	Nr art. kolor
07.6011.BL biały	07.6012.BL biały	07.6013.BL biały	07.6014.BL biały	07.6015.BL biały
07.6011.SL szary	07.6012.SL szary	07.6013.SL szary	07.6014.SL szary	07.6015.SL szary
07.6011.AL antracyt	07.6012.AL antracyt	07.6013.AL antracyt	07.6014.AL antracyt	07.6015.AL antracyt
690-740	790-840	890-940	1090-1140	
445-490				
SZUFLADA 800	SZUFLADA 900	SZUFLADA 1000	SZUFLADA 1200	
Nr art. kolor	Nr art. kolor	Nr art. kolor	Nr art. kolor	
07.6016.BL biały	07.6017.BL biały	07.6018.BL biały	07.6019.BL biały	
07.6016.SL szary	07.6017.SL szary	07.6018.SL szary	07.6019.SL szary	
07.6016.AL antracyt	07.6017.AL antracyt	07.6018.AL antracyt	07.6019.AL antracyt	

CLASSICO

Wkład do szuflady wykonany z wysokiej jakości, wytrzymałego tworzywa sztucznego o grubości 2 mm. Solidny, a jednocześnie lekki – odporny na odkształcenia i pęknięcia. Praktyczna forma ułatwia utrzymanie porządku oraz szybkie odkładanie umytych sztućców na właściwe miejsce.

- Łatwy do czyszczenia
- Możliwość indywidualnego docięcia krawędzi

Zobacz produkt:



Wkład można dociąć z głębokości i szerokości o 3 cm, aby dopasować do wymiarów wewnątrz szuflady.



Maty antypoślizgowe

Estetyka i funkcjonalność

Maty antypoślizgowe chronią powierzchnię szuflady i stabilizują przechowywane przedmioty, zwiększając komfort codziennego użytkowania.

Zobacz produkty:



Space Flexx

Elastyczny organizator do szuflady

Zobacz produkt:



Nr art.	szer. x gł.
07.7821.43	1654 x 473 mm

Nr art.	szer. x gł.
07.7821.02	1654 x 473 mm

Nr art.	szer. x gł.
07.7821.01	1654 x 473 mm



Elastyczny organizator do szuflady, umożliwiający stabilne i uporządkowane przechowywanie naczyń.

Nr art.	typ	kolor
07.0010.S	SpaceFlexx	antracyt/ chrom

FIBRE SOFTGRIP



Szerokość	rolka	nr art.
474 mm	10 m	07.862.A
474 mm	25 m	07.863.A
524 mm	10 m	07.861.A

Szerokość	rolka	nr art.
474 mm	10 m	07.862.S
474 mm	25 m	07.863.S

Szerokość	rolka	nr art.
474 mm	10 m	07.862.B
474 mm	25 m	07.863.B
524 mm	10 m	07.861.B

AGO-FIBRE

SPIDER

Przegroda na butelki do szuflady.

Zobacz produkt:



Nr art.	typ	kolor
10.100.01	Spider	biały
10.100.12	Spider	szary
10.100.43	Spider	antracyt

Zawieszana na tylnej ścianie szuflady.





KOSZE QUATTRO

System segregacji odpadów do szuflady, który pozwala ergonomicznie i estetycznie zorganizować codzienne sortowanie śmieci.



Zobacz produkt:



Nr art.	typ	kolor
09.438.KPL	Zestaw pojemników BASIC STANDARD do szuflady 600 3x20 l	antracyt/ zieleń



Zobacz produkt:



Nr art.	typ	kolor
09.434.KPL	Zestaw pojemników BASIC do szuflady 600 35+20 l	antracyt/ zieleń

KOSZE OEKO

Modułowe zestawy pojemników do szuflady, umożliwiające elastyczną segregację odpadów i dopasowanie układu do indywidualnych potrzeb.



Zobacz produkt:



Nr art.	typ	kolor
09.8864.43	Quattro 600/ gł. 450 / wys. 300 mm system segregacji odpadów do szuflady 17+11+8+5	antracyt



Zobacz produkt:



Nr art.	typ	kolor
09.8865.43	Quattro 600/ gł. 500 / wys. 300 mm system segregacji odpadów do szuflady 2x17 + 2x8	antracyt



Zobacz produkt:



Nr art.	typ	kolor
09.4360.KPL	Zestaw pojemników OEKO do szuflady 600 3x17	antracyt



Zobacz produkt:



Nr art.	typ	kolor
09.4340.KPL	Zestaw pojemników OEKO do szuflady 600 40+17 l	antracyt



Zobacz
PEKA FORTE:



Zobacz
TOP SWING:



HAWA PORTA

Nr art.	typ
03.4106.00	Hawa Porta 100 HC z torem bocznym 2500 mm
03.4107.00	Hawa Porta 100 HM z torem sufitowym 2500 mm

Elementy uzupełniające:

Nr art.	typ
03.4110.00	Hamulec Soft Close/ 60-100 kg/ 1 szt.
03.4113.00	Push-to-open/ 60-100 kg/ 1 szt.
03.4194.00	Klucz do demontażu (do HAWA Porta 100 HM)
03.4193.00	Czyścik do toru

Systemy Hawa Porta to przemyślane rozwiązania do przesuwanych drzwi drewnianych.

Zobacz produkty:



PEKA FORTE

PEKA Forte to wytrzymały system prowadnic do szafek o dużej nośności, zapewniający pełny wysuw i wysoki komfort użytkowania.

Nr art.	typ	min. gł. wnęki	obciążenie
032.2268.22	380	385 mm	170 kg
032.2269.22	430	435 mm	170 kg
032.2270.22	480	485 mm	170 kg
032.2271.22	530	535 mm	170 kg
032.2272.22	580	585 mm	170 kg
032.2273.22	630	635 mm	170 kg
032.2274.22	680	685 mm	170 kg
032.2275.22	780	785 mm	170 kg
032.2276.22	880	885 mm	170 kg
032.2277.22	980	985 mm	170 kg
032.2278.22	1080	1085 mm	170 kg



Softclose peka Forte

Nr art.
032.6102.22



TOP SWING

TopSwing to okucie stołu składanego, montowane do ściany

Nr art.	typ	kolor
10.75.05	Okucie stołu TopSwing	czarny



Listwy korytkowe

Listwy korytkowe to esencja subtelnej elegancji, idealnie harmonizują z nowoczesnymi meblami. Dzięki nim możesz wyeliminować tradycyjne uchwyty na frontach szafek i stworzyć stylowe, minimalistyczne wnętrze. Dyskretnie ukryte profile tworzą stylowe i minimalistyczne wnętrze.

Co je wyróżnia?

- System elastycznie dostosowuje się do Twoich potrzeb projektowych
- Dwa profile konstrukcyjne „L” i „C” umożliwiają zarówno układ poziomy, jak i pionowy;
- Perfekcyjne wykończenie detali;
- Dostępne zaślepki do listew poziomych oraz elementy narożnikowe zapewniają estetyczne i spójne wykończenie w najmniejszym szczególe;
- Handlowa długość listew wynosi 2500 mm, a użytkowa 2450 mm, co umożliwia dopasowanie do różnorodnych projektów.

Zobacz produkty:



Listwy pionowe

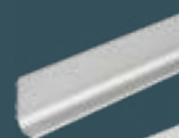
Nr art.	typ	długość	kolor
28.0301.00.AL	L	2500 mm	aluminium
28.0301.01.B	L	2500 mm	biała
28.0301.016.BI	L	2500 mm	biała ice
28.0301.017.IM	L	2500 mm	biała ice mat
28.0301.04.BR	L	2500 mm	brąz
28.0301.05.C	L	2500 mm	czarna
28.0301.07.G	L	2500 mm	złota
28.0401.00.AL	C	2500 mm	aluminium
28.0401.01.B	C	2500 mm	biała
28.0401.016.BI	C	2500 mm	biała ice
28.0401.017.IM	C	2500 mm	biała ice mat
28.0401.04.BR	C	2500 mm	brąz
28.0401.05.C	C	2500 mm	czarna
28.0401.07.G	C	2500 mm	złota

Listwy poziome

Nr art.	typ	długość	kolor
28.0101.00.AL	L	2500 mm	aluminium
28.0101.01.B	L	2500 mm	biała
28.0101.016.BI	L	2500 mm	biała ice
28.0101.017.IM	L	2500 mm	biała ice mat
28.0101.04.BR	L	2500 mm	brąz
28.0101.05.C	L	2500 mm	czarna
28.0101.07.G	L	2500 mm	złota
28.0201.00.AL	C	2500 mm	aluminium
28.0201.01.B	C	2500 mm	biała
28.0201.016.BI	C	2500 mm	biała ice
28.0201.017.IM	C	2500 mm	biała ice mat
28.0201.04.BR	C	2500 mm	brąz
28.0201.05.C	C	2500 mm	czarna
28.0201.07.G	C	2500 mm	złota

Istnieje możliwość zakupu listwy 5 m, o szczegóły pytaj handlowca.

aluminium
(anoda)



biały ice
(RAL 9016)



brąz
(anoda)



biały
(RAL 9010)



biały ice mat
(RAL 9016)



czarny
(anoda)



złoty
(anoda)





Pantograf CONERO

Nr art.	szerokość wewnętrzna	obciążenie
15.4101.05	445 - 628	0.5 - 12
15.4102.05	625 - 808	0.5 - 12
15.4103.05	805 - 988	0.5 - 12
15.4104.05	985 - 1168	0.5 - 12
15.4105.05	805 - 988	4 - 15
15.4106.05	985 - 1168	4 - 15



Pantograf z półką CONERO

Nr art.	szerokość wewnętrzna	obciążenie
15.4111.05	445 - 628	0.5 - 12
15.4112.05	625 - 808	0.5 - 12
15.4113.05	805 - 988	0.5 - 12
15.4114.05	985 - 1168	0.5 - 12



Wieszak na spodnie CONERO

Nr art.	szerokość szafki w świetle	głębokość montażu	liczba wieszaków
15.4210.05	min. 457 mm	475	7



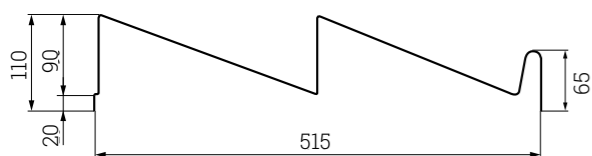
WKŁAD NA BUTY

Wygodne przechowywanie obuwia



KOSZE NA PRANIE

Strefa przechowywania rzeczy do prania

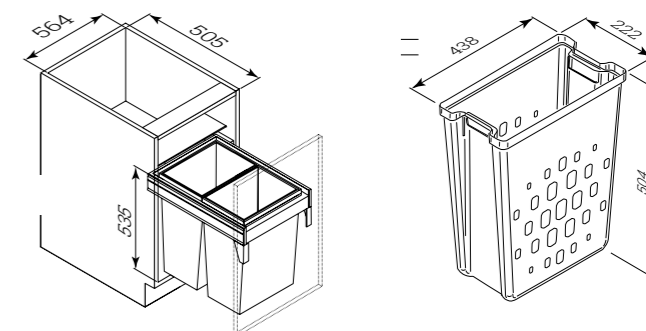


Kształt wkładu pozwala, na przechowywanie butów w dwóch rzędach, a podparcie w trzech miejscach zapewnia mu stabilność. Dzięki zastosowanemu materiałowi i kształtowi wkład jest na tyle uniwersalny, że bez problemów można docinać go do pożądanej długości.

Nr art.	kolor	szerokość
15.071.A	antracyt	1060 mm
15.071.S	szary	1060 mm

PULLBOY LAUNDRY

- Do szafek o szerokości 600 mm;
- Z prowadnicami Nova Pro Scala;
- Dwa 40-litrowe pojemniki.



Nr art.	kolor	moduł
09.711.B/P	biały	600 mm



Dowiedz się więcej:



 peka